

# **Nordmainische S-Bahn**

Informationen zur Beseitigung des Bahnübergangs  
Frankfurter Landstraße in Hanau



Präsentation vom Infostand am 21.10.2020

# Visualisierung Bauablauf

Herstellung des Baugrubenverbaus als  
Überschnittene Bohrpfehlwand



# Visualisierung Bauablauf

Einbau Hilfsbrücke



# Visualisierung Bauablauf

Nass-Aushub



# Visualisierung Bauablauf

## GEWI-Anker vom Ponton aus



# Visualisierung Bauablauf

Betonage der Baugrubensohle unter Wasser



# Visualisierung Bauablauf

Lenzen der Baugrube



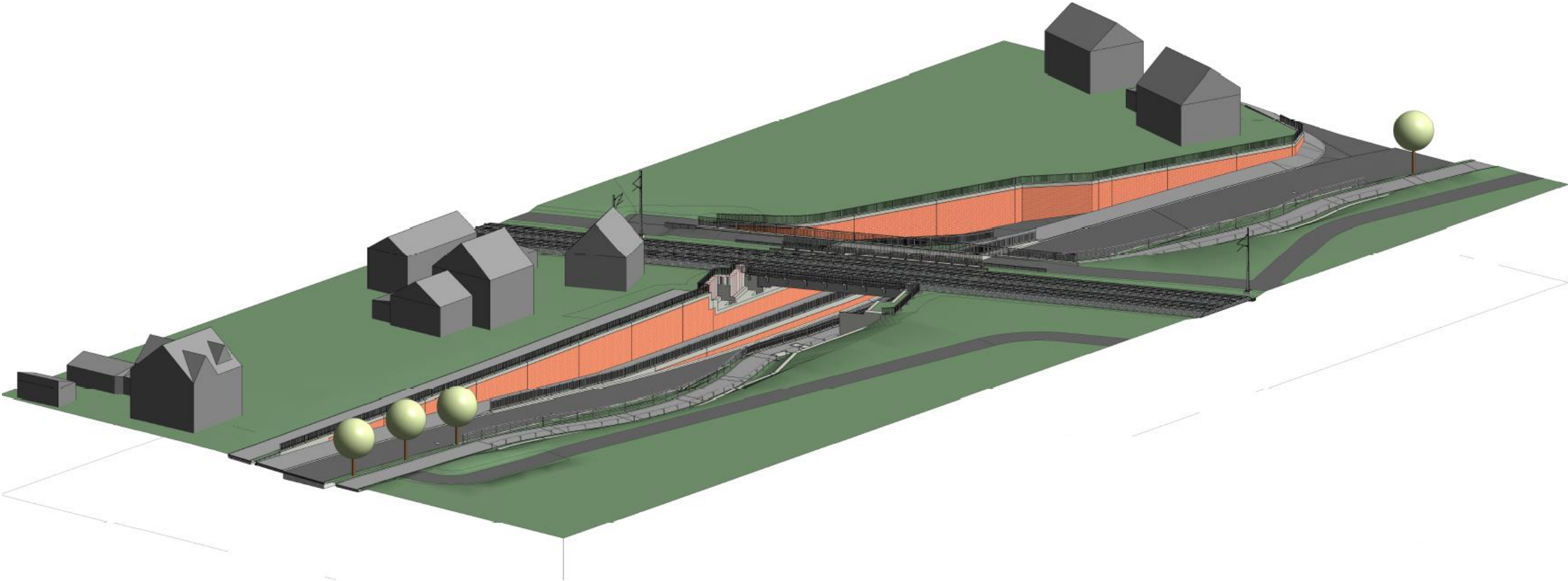
# Visualisierung Bauablauf

Herstellung des Bauwerks unter der Hilfsbrücke

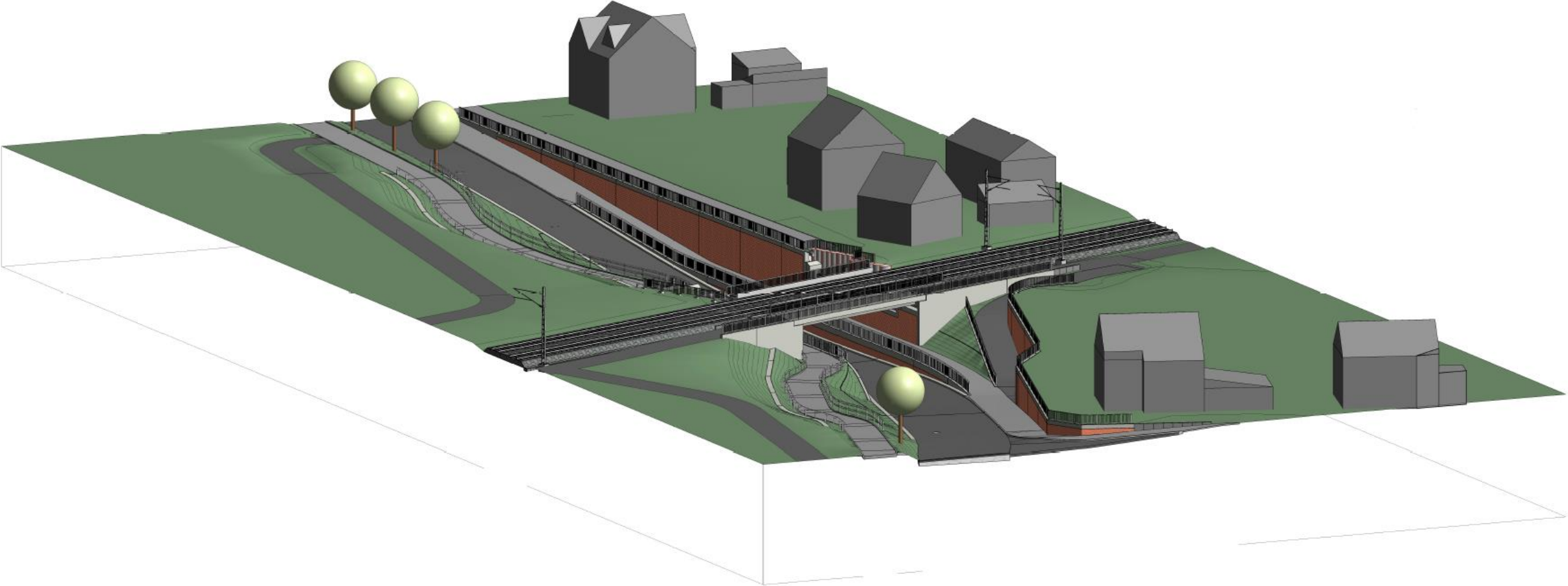




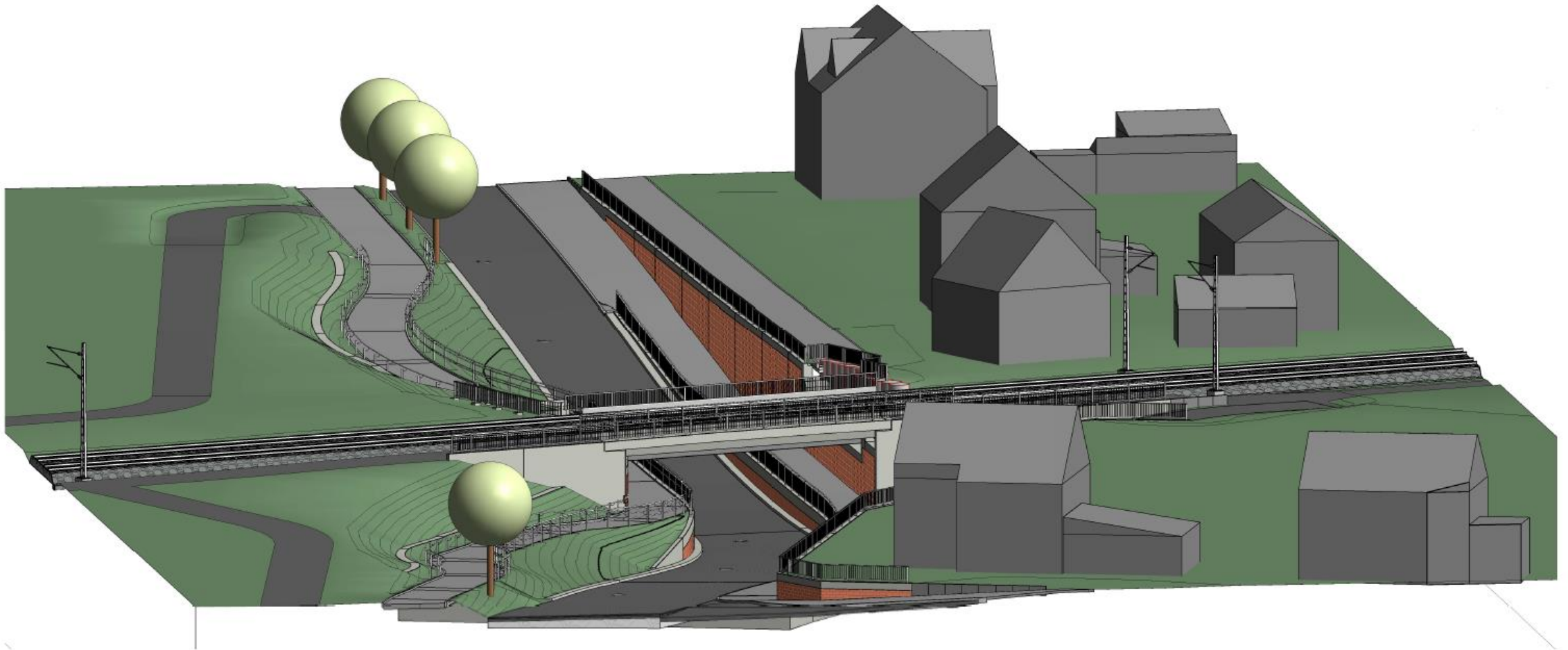
# 3D-Ansicht von Süd-West



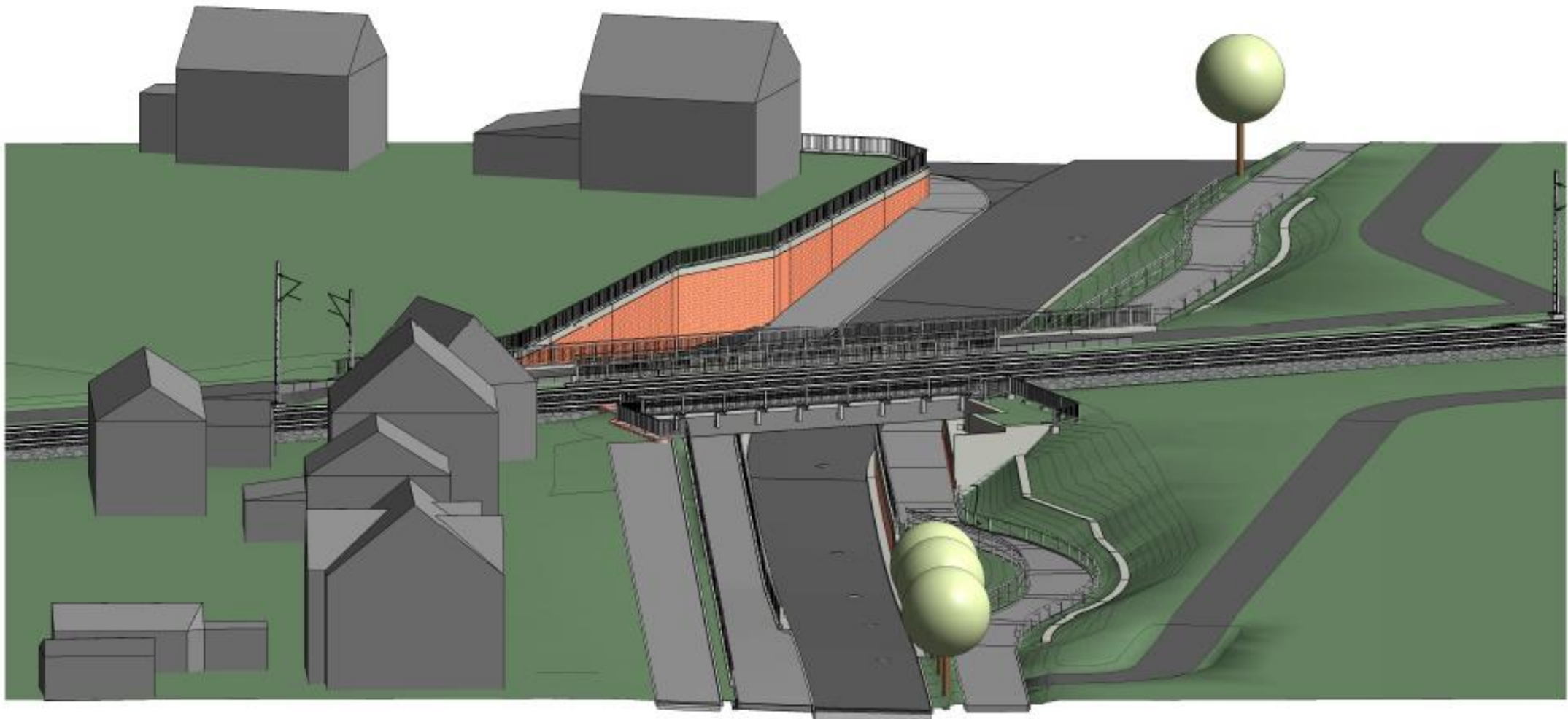
# 3D-Ansicht von Süd-Ost



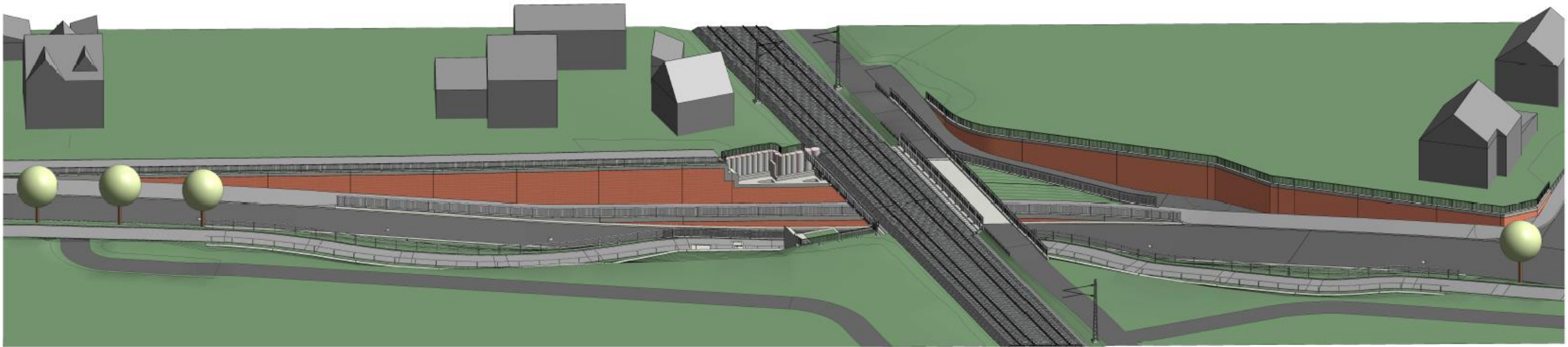
# 3D-Ansicht von Ost



# 3D-Ansicht von West



# 3D-Ansicht von Süd



# Bauphasen

